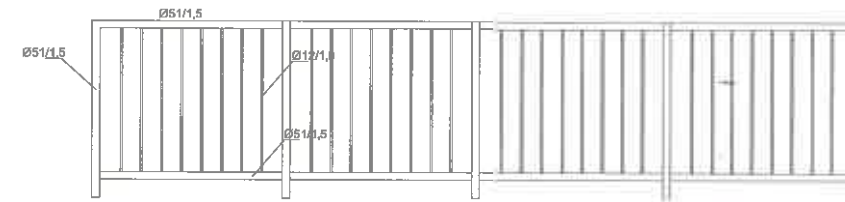


EXTERIÉROVÉ ZÁBRADLIE - Z 01



Výkaz materiálu zábradlie Z01

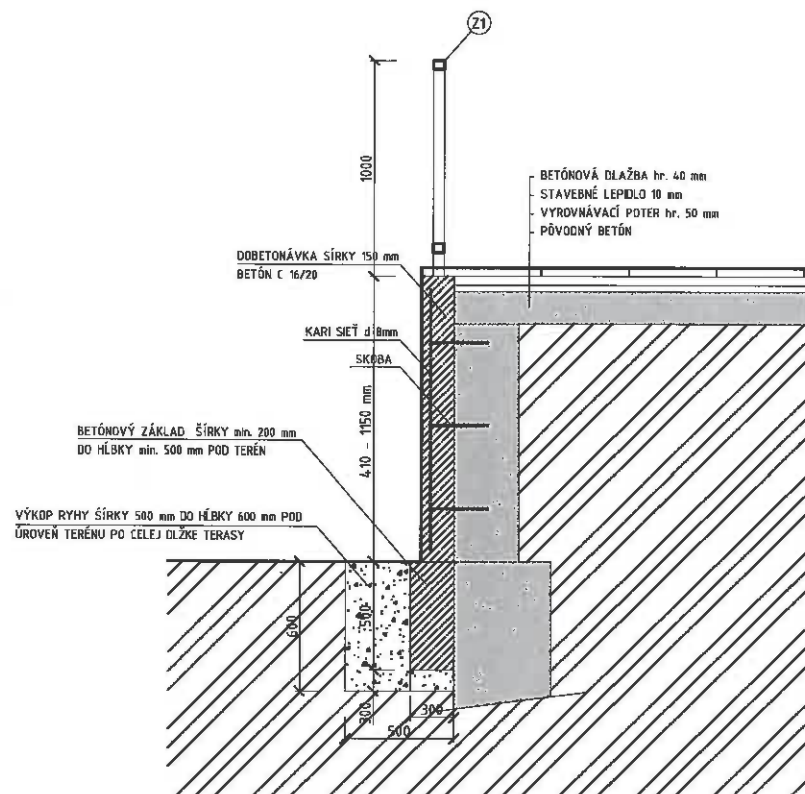
označenie	rozmery (mm)	dĺžka (m)	počet ks	celkom (m)	kg/m	celkom (kg)
Ø51/1,5		1,25	38	45	1,858	83,63
Ø51/1,5		1,15	19	21,85	1,858	40,55
Ø12/1,0		0,9	149	134,1	0,275	36,88
celkom kg						161,06

- OCEĽ: S235JR + POZINK

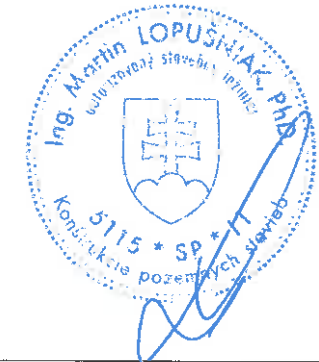
Výkaz materiálu zábradlie Z01

označenie	rozmery (mm)	dĺžka (m)	počet ks	celkom (m)	kg/m	celkom (kg)
Ø51/1,5		1,25	12	15	1,858	27,87
Ø51/1,5		1,15	7	8,05	1,858	14,95
Ø12/1,0		0,9	48	43,2	0,275	11,88
celkom kg						54,7

- OCEĽ: S235JR + POZINK



REZ A-A



Autor: Ing. Slavomír Socha		Vypracoval: Ing. Slavomír Socha		Zodpovedný projektant: Ing. Martin Lopusňiak PhD,	
Miesto: Ulič			Katastrálne územie: Ulič		
Investor: Obec Ulič				Dátum:	4/2017
Stavba: Rozšírenie materskej školy Ulič				Stupeň PD:	SP
				Mierka:	1:100
				Formát:	2 x A4
Profesia: Architektúra a stavebná časť		Parcela číslo: 395/9, 395/13			
Obsah výkresu: TERASA+ZÁBRADLIE				Číslo výkresu	4